

MDX-40A 桌上型 3(4) 軸打樣及掃瞄兩用機

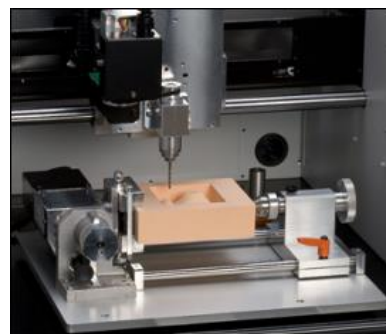
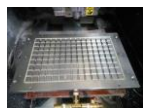
- 可加工材料：塑膠, 化學木, 模型蠟, 壓克力...
- 加工行程：305(X)*305(Y)*105(Z)mm.
- 刀軸端至平台距離：最大:125mm.
- 最大載重：4kg.
- 驅動馬達：步進馬達.
- 進給量：X, Y 軸 7~3000, Z 軸 7 ~ 1800 mm/min.
- 刀具主軸馬達：DC 無碳刷式馬達, 100 瓦(最大)
- 程式語言：同時支援標準 NC G/M 碼與 HPGL RML-1 碼.
- 機構解析度：0.01mm/step.
- 主軸轉速：4500 至 15000 轉.
- 刀長校正器：電感式刀長校正器.
- 外觀尺寸：669(W)*760(D)*554(H)mm.
- 設備重量：73 kg.
- 加工軟體：原廠簡易 3D 中文加工軟體 SRR PLAYER(內含).
- 專業中文加工軟體 (選購)：Type3, VISI CAM.



刀長校正器(標準附件)



探針式掃瞄頭



選用配備：(選購)

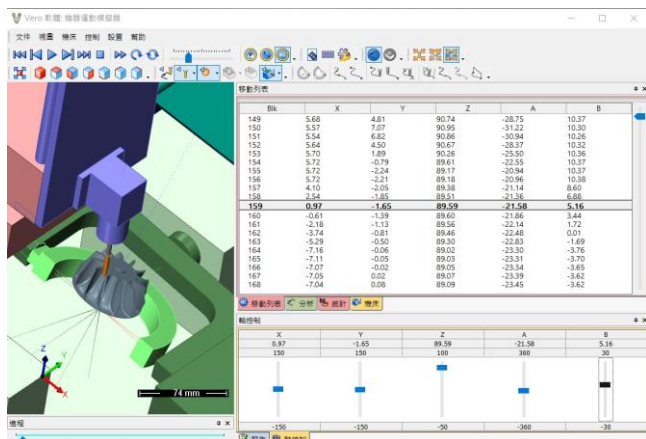
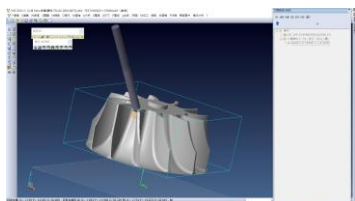
1. 探針式掃瞄頭.
2. ZCL-40A 第四旋轉軸. (旋轉軸不支援金屬加工)
 - a. 載重- 0.5KG, b. 轉速- 11.79R.P.M, c. 解析- 0.0225DEG/SEPT,
 - d. 最大旋徑- 60mm 長 270mm, e. 夾持厚度- 10~ 45mm
3. 真空吸盤：300*200mm.



DWX-51D 5 軸同動模型加工機

(教學打樣何必花大錢買五軸加工機)

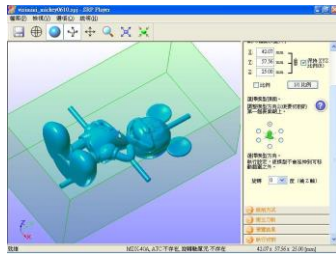
1. 可加工材質：Zirconia(氧化鋯), 模型蠟, PMMA, 石膏, 化學樹脂...
2. 可接受材料尺寸：圓盤式(有邊框):
邊框區域:由 98.5MM. 厚度:10mm.
被加工主體區:95mm(含). 厚度:60mm.
有金屬定位桿式(合成樹脂系):單體直徑:6mm(含).
3. 進給速率：X, Y 軸:6 至 3600mm/min, Z 軸:6 至 1800mm/min.
A 軸:11.25 rpm.
4. 刀具主軸馬達：DC 無碳刷式馬達, 100 瓦(最大)
5. 刀具主軸轉速：6000 至 30000 轉.
6. 刀具夾頭：專用夾頭. 可夾 4MM 刀柄. (刀總長:40~55MM)
7. 旋轉軸角度行程：A 軸:±360°. B 軸:±30°.
8. 刀庫槽：10 組置刀架, 可放 10 支刀, 第 10 支為測試棒使用.
9. 除切劑料氣壓源：0.02 ~ 0.2Mpa(1MPa=10.2kgf/cm²)
10. 傳輸介面：USB 1.1 VER.
11. 控制命令：RML-1 & NC CODE.
12. 電源供應器：交流電壓 110 / 240±10%, 50/60Hz.
110V:電流:2.0 安培(客戶需自備氣源及吸塵器)
13. 外觀尺寸：495(W)*660(D)*600(H). 重量: 67 kg.
14. 加工軟體：VERO VISI CAM 5 軸專業加工軟體. (選購)



MDX-540 桌上型 3(4) 軸模型機



台製鋁擠型外框透明罩(選購)



中文加工軟體 SRP PLAYER, 多人授權, 內建材料庫及刀具庫, 初學者勿需為加工參數傷腦筋

MDX-540 : 可加工鋁合金等軟金屬.

X, Y, Z 最大行程 : X-500mm, Y-400mm, Z- 155mm(未裝自動換刀組)

工作檯面尺寸 : X-550mm, Y-420mm. (裝自動換刀組 X-400mm)

可載最大材料重量 : 20kg(0.1G之速度時), 加速度分(0.2, 0.1, 0.05G)

主軸最底至工作檯面上之高度值 : 254mm.

機械解析度 : 0.001mm/step.

軟體解析度 : RML:0.01, NC:0.001mm.

位距精度 : 0.1mm/300mm 內.(未載重前). 原點重複精度:±0.05mm.

移動速度 : 7.5m/min.

指令 : RML-1(Model, 2), NC code 記憶體 : 2 Mbyte.

刀軸轉速 : 400~12000rpm 內.

刀具主軸馬力 : 400 W (DC 無碳刷式). 電源消耗量: 約 700 W.

傳輸介面 : USB 1.1 版. 電源供應 : 100 至 240 V 50/60 Hz.

X, Y, Z 軸驅動馬達 : AC 精密伺服馬達. (60W)

加工軟體 : 原廠簡易 3D 中文加工軟體 SRR PLAYER(內含), 專業中文加工軟體(選購) : Type3, VISI CAM.

選用配備 : (選購).

1. ZAT-540(自動換刀模組).

可裝 4 把刀具.

2. ZCL-540A(A 軸, 旋轉軸).

a. 僅建議加工非金屬材料.

b. 可連續轉圈數: ±59, 652 轉.

c. 可夾厚度: 15~100mm.

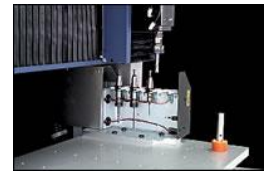
d. 最大載重: 5kg.

e. 最大旋轉半徑: 90mm.

f. 可夾持長度: 371mm.

g. 轉動速率: 20 rpm.

3. 真空吸盤 : 300*200mm



MDX-50 桌上型 3(4) 軸打樣機

可加工材料 : 塑膠, 化學木, 模型蠟, 壓克力...

加工行程 : 400(X)*305(Y)*135(Z)mm.

驅動馬達 : 步進馬達.

進給量 : X, Y 軸 7~3600, Z 軸 7 ~ 3000 mm/min.

刀具主軸馬達 : DC 無碳刷式馬達. (100W±10%)

程式語言 : 同時支援標準 NC G/M 碼與 HPGL RML-1 碼.

機構解析度 : 0.01mm/step.

主軸轉速 : 4500 至 15000 轉.

刀庫 : 刀座 5 支, 精度探測棒 1 支(客戶需自備氣源)

刀具夾頭 : 專用夾頭 6mm. (3, 4mm 可選用)

外觀尺寸 : 760(W)*900(D)*732(H)mm.

設備重量 : 122 kg

加工軟體 : 原廠簡易 3D 中文加工軟體 SRR PLAYER(內含)

專業中文加工軟體(選購): Type3, VISI CAM.

選用配備 : (選購).

1. ZCL-50 第四旋轉軸. (旋轉軸不支援金屬加工)

a. 轉速 - 15 R. P. M, b. 解析 - 0.0225DEG/SEPT,

c. 最大旋徑 - 60mm 長 380mm, d. 夾持厚度 - 10~ 65mm.



双微股份有限公司

TEL: 02-26016875 FAX: 02-26014396

網址 : www.twinsoft.com.tw

Email : twinsoft@ms11.hinet.net

地址 : 新北市林口區中正路 57 巷 31 號 4 樓 之 1